

Projekt: Kreisstraße K-23  
Standort: Engelschoff  
Jahr: 2018

Gebrauchstauglichkeitsuntersuchungen für einen mit Geoweb® Geozellen stabilisierten Tragschichtaufbau



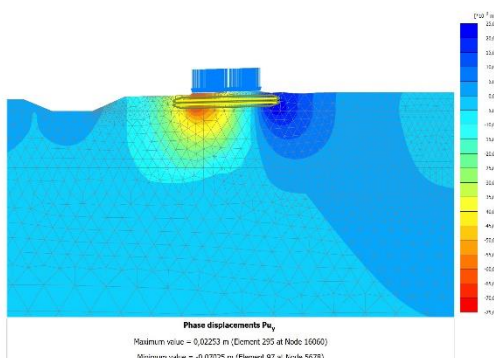
## PROJEKTbeschreibung

Die Kreisstraße K-63 im Bereich der Ortschaften Hammah und Engelschoff (Landkreis Stade) wies bereichsweise wellenartige Verformungen auf, so dass die zulässige Höchstgeschwindigkeit wegen der eingeschränkten Gebrauchstauglichkeit auf 30 km/h begrenzt werden musste. Für die Herstellung einer ausreichenden Verkehrssicherheit war daher eine grundlegende Erneuerung der Fahrbahn vorgesehen. Im Rahmen der Erneuerung war eine Aufweitung der Fahrbahn von ca. 5,0 m auf ca. 6,0 m geplant, bereichsweise wurde die Straßenachse verschoben.



## FAKTEN ZUM PROJEKT

- Eingeschränkte Gebrauchstauglichkeit der Bestandsstraße K-23 auf Grund wellenartiger Verformungen mit einer Geschwindigkeitsbegrenzung auf 30 km/h
- Aufweitung der Bestandsbreite von 5,0 m auf 6,0 m und bereichsweise Verlagerung der Trasse
- Untergrund: Torf mit einem Steifemodul  $E_s \approx 1 \text{ MN/m}$
- Untergrundstabilisierung mit Geoweb® Geozellen zur Erhöhung der Trag- und Gebrauchstauglichkeit (Vergleichmäßigung der Setzungen)



## UNSERE LEISTUNGEN

- Auswertung der Bestandsunterlagen (Geotechnischer Bericht) und Festlegung maßgebender Bemessungskenngrößen
- Durchführung von Gebrauchstauglichkeitsuntersuchungen zur Ermittlung der Verformungen in Folge Achs-/Radlasten
- Rechnerische Prognose der Gesamtverformungen, insbesondere der Setzungsdifferenzen zwischen Bestand und Erweiterungsflächen unter Berücksichtigung der Geozellen mittels numerischer Berechnungen
- Geotechnische Beratung des Planers